

PODSUMOWANIE 2023 ROKU



Gmina Niwiska

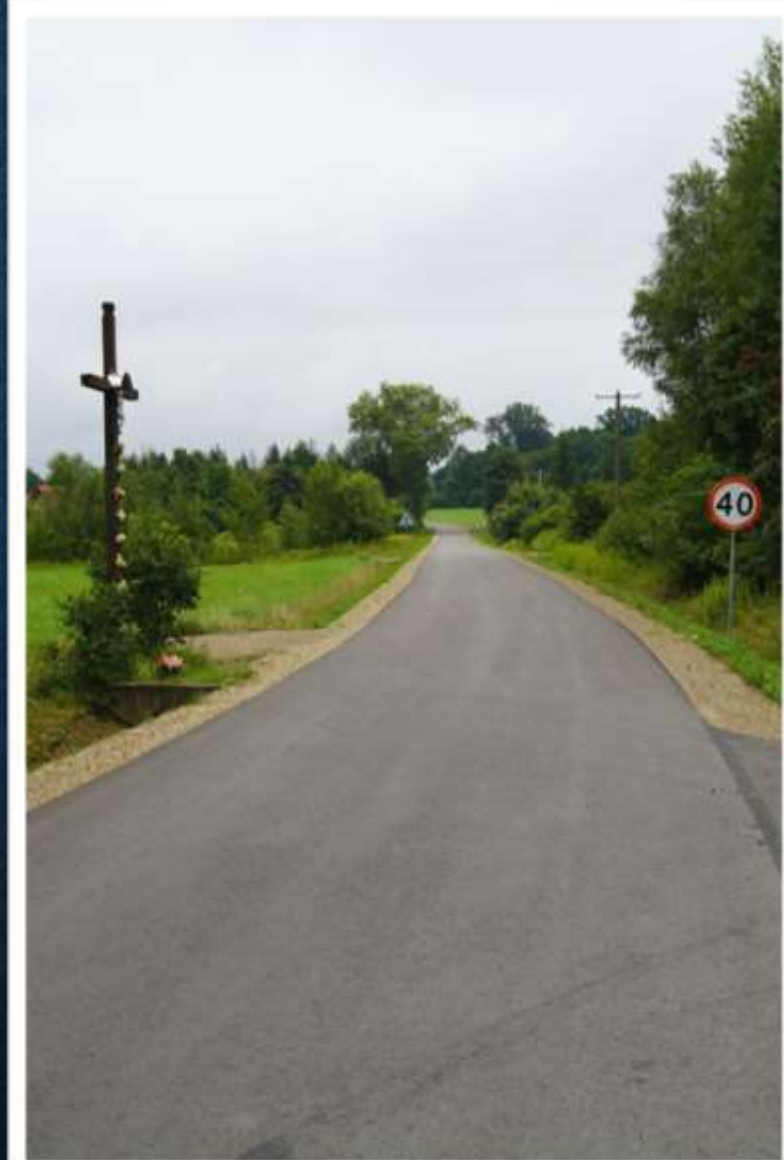
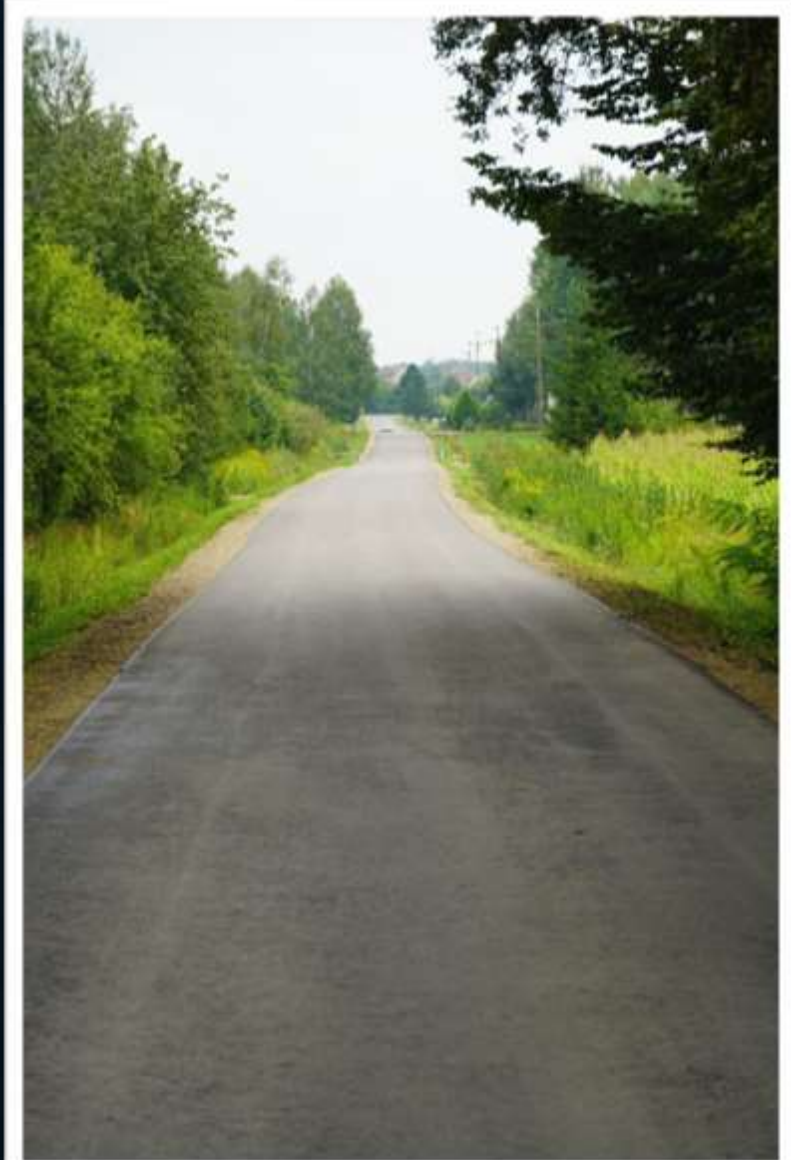
„MODERNIZACJA INFRASTRUKTURY WODNO- KANALIZACYJNEJ NA TERENIE GMINY NIWISKA”



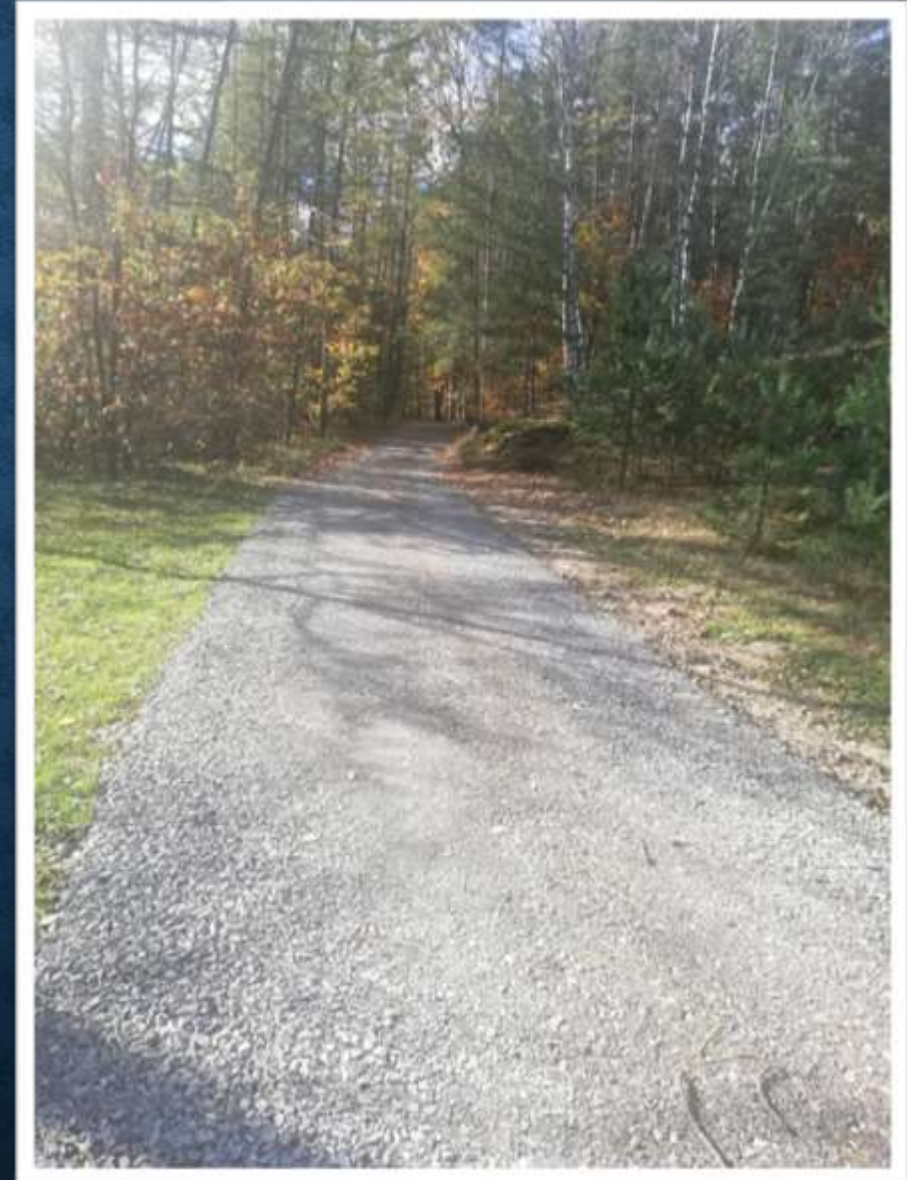
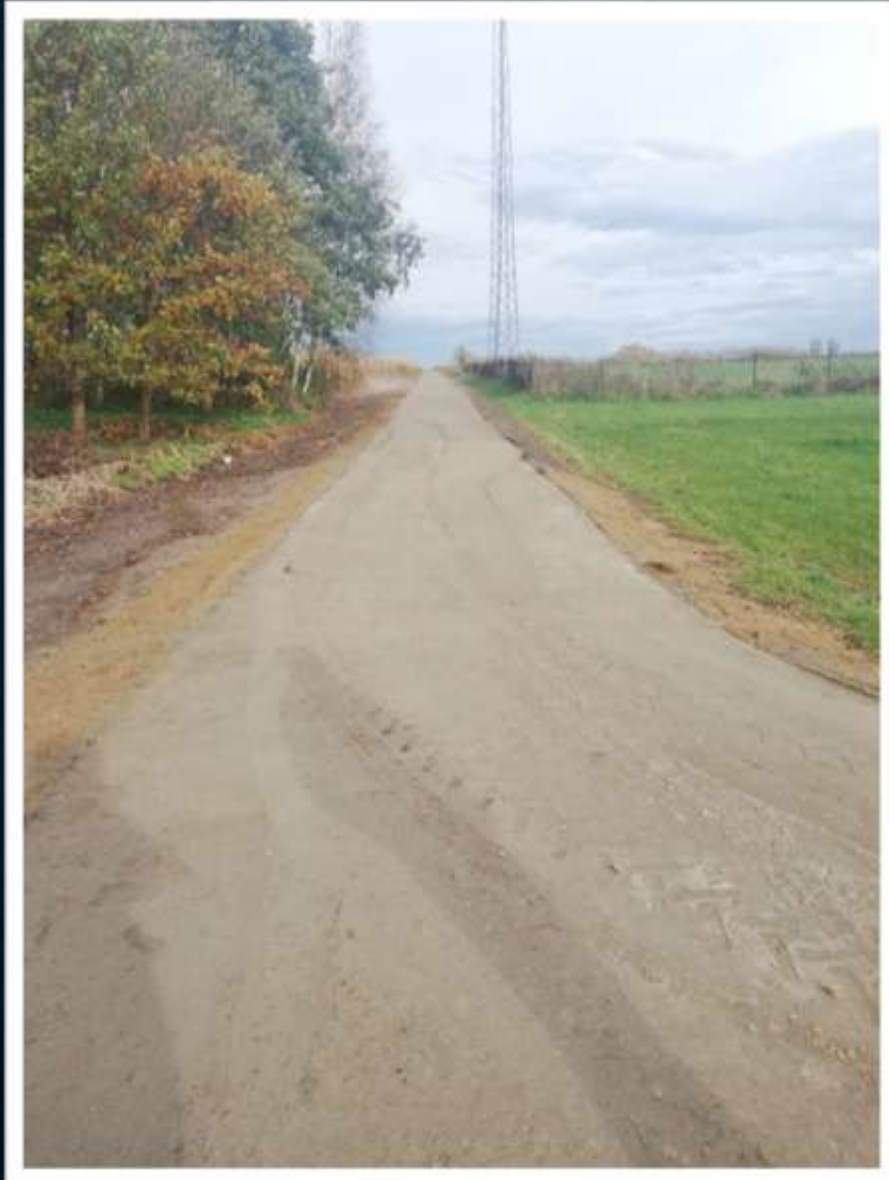
BUDOWA KANALIZACJI SANITARNEJ ORAZ SIECI WODOCIĄGOWEJ W GMINIE NIWISKA



PRZEBUDOWA DRÓG GMINNYCH: TRZEŚŃ – SIEDLANKA; KOSOWY – HUCINA”.



DROGI ŚRÓDPOLNE



REMONT DROGI GMINNEJ HUCINA UL. OSIEDLOWA



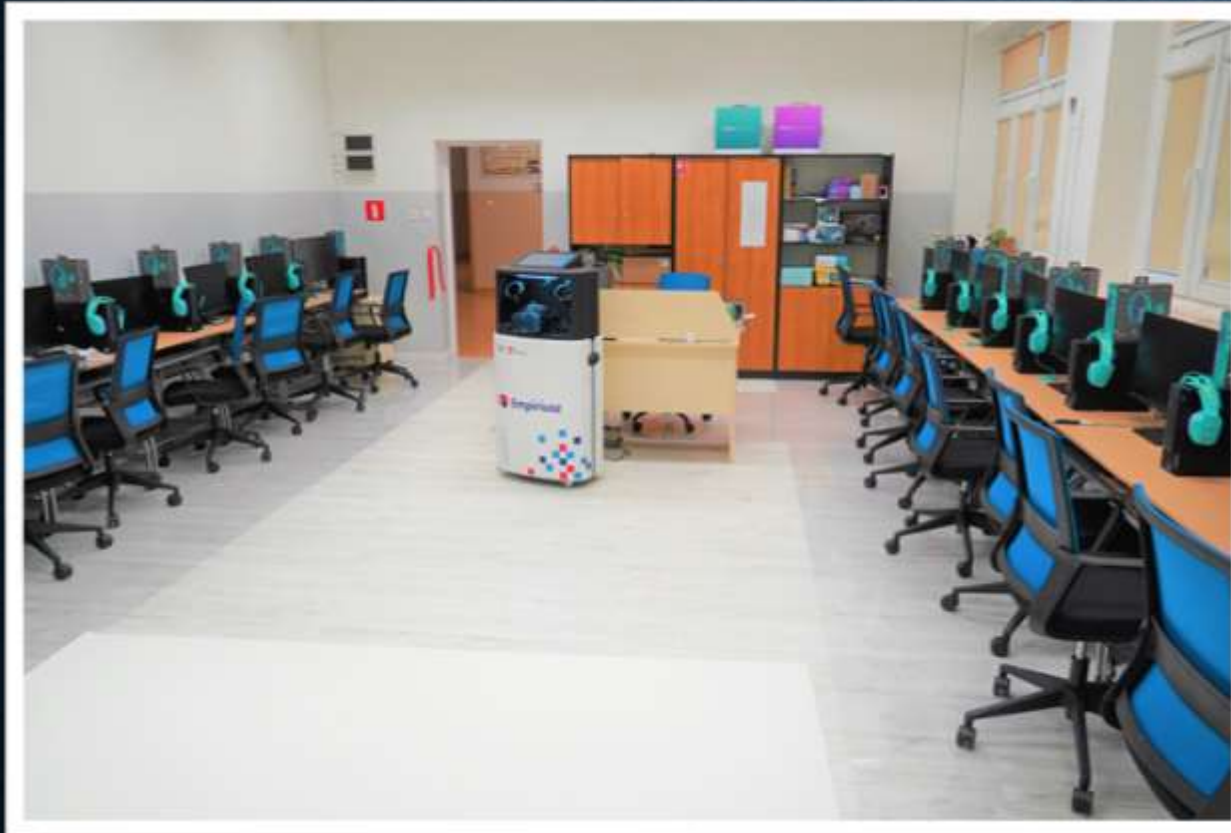
SZKOŁA PODSTAWOWA W HUCISKU – WYMIANA POKRYCIA DACHOWEGO, OGRODZENIE I BOISKO PRZYSZKOLNE



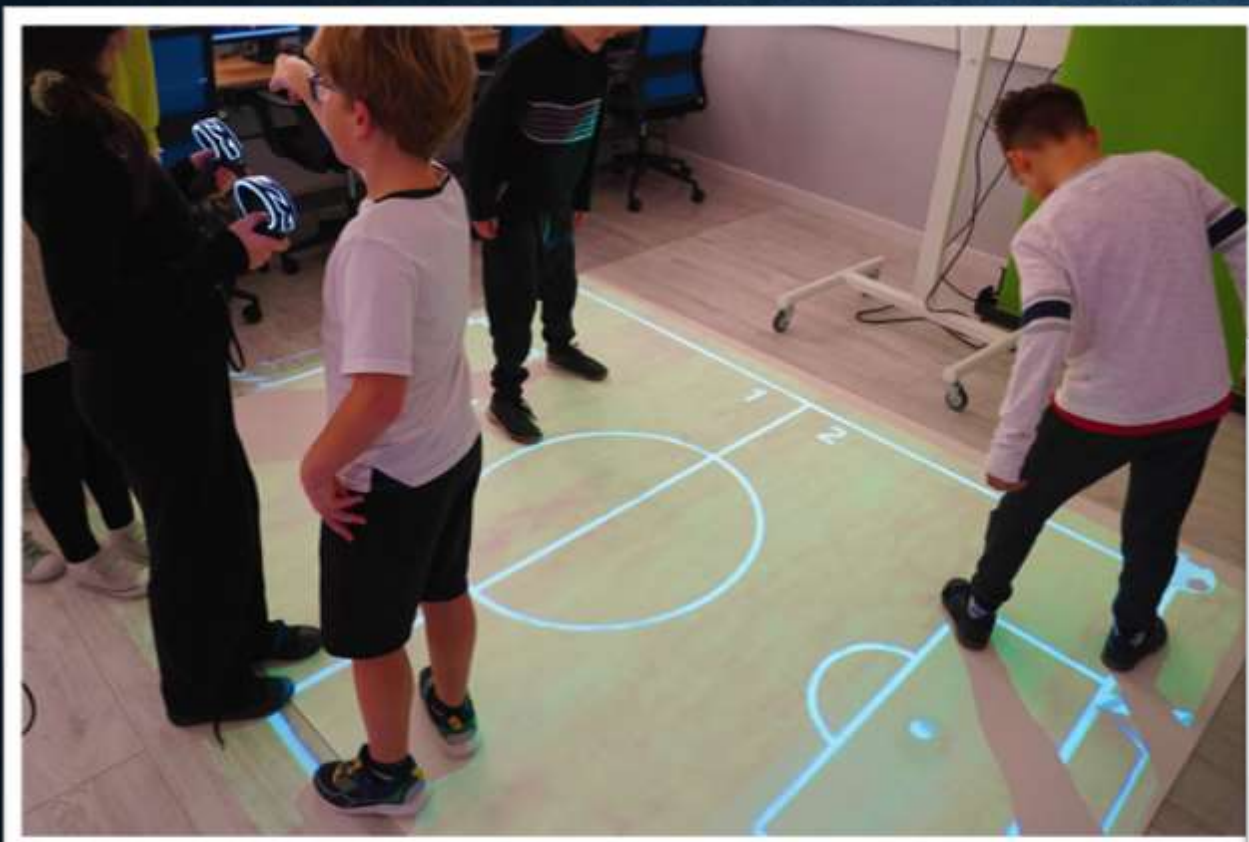
MODERNIZACJA BOISKA SPORTOWEGO W TRZEŚNI



NOWA PRACOWNIA KOMPUTEROWA W NIWISKACH, W RAMACH KONKURSU GRANTOWEGO MINIPAKT -GPK



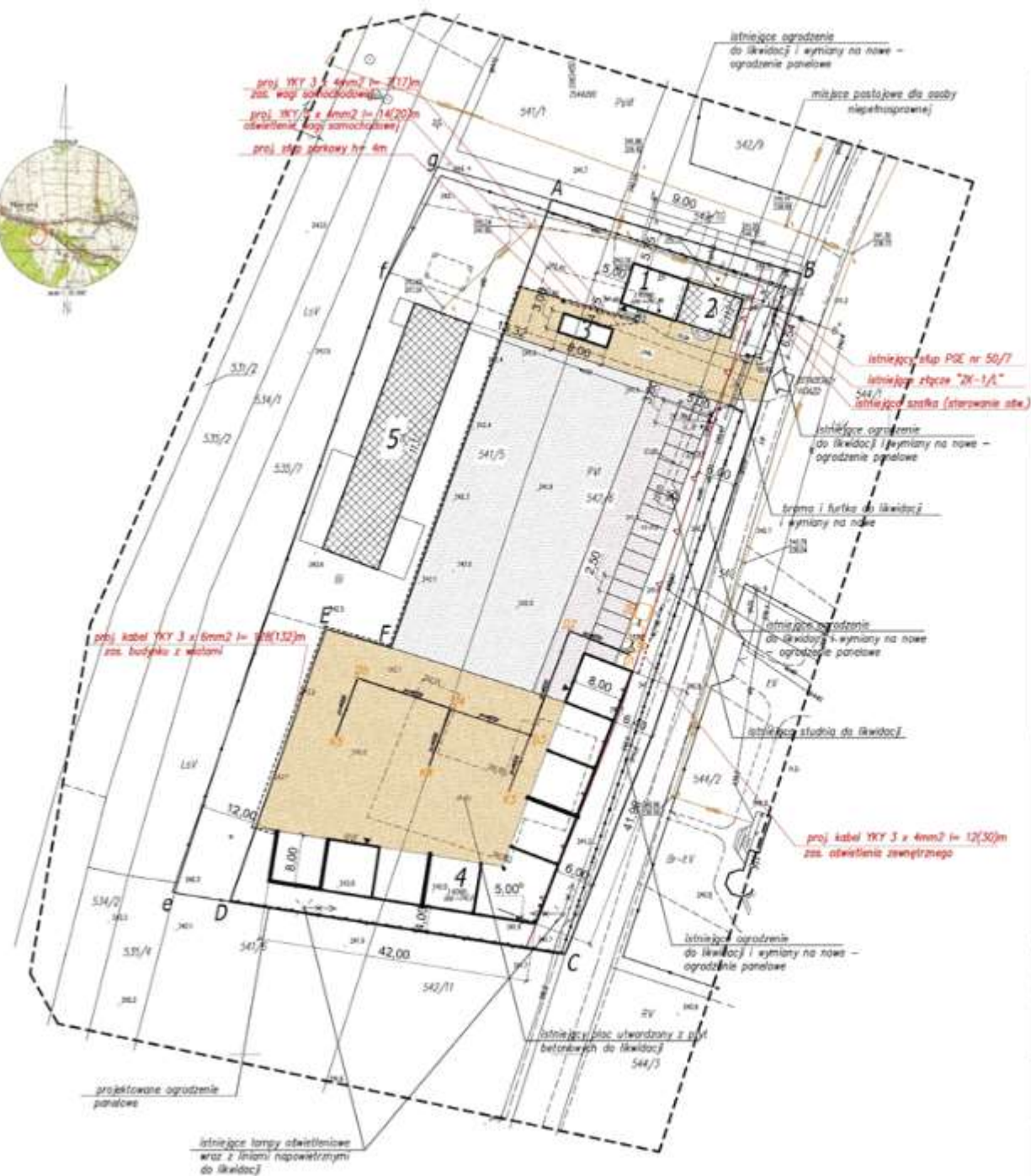
NOWA PRACOWNIA KOMPUTEROWA W NIWISKACH, W RAMACH KONKURSU GRANTOWEGO MINIPAKT-GPK



NOWE INSTRUMENTY MUZYCZNE



PSZOK W NIWISKACH



PROJEKT ZAGOSPODAROWANIA DZIAŁEK NR EWID. 541/5, 542/6

SKALA 1:500

A-B-C-D-E-F- linia rozgraniczająca teren Inwestycji - 4947,0 m²

A-B-C-D-e-f-g- granice działek Inwestora nr ewid. 541/5, 542/6
- 7144,0 m²

Inwestor:

Gmina Niwiska, 36-147 Niwiska 430

Rodzaj inwestycji:

Budowa Punktu Selektywnego Zbierania Odpadów Komunalnych wraz z infrastrukturą towarzyszącą:
rozbudowa i przebudowa istniejącego budynku biurowego zakładu usług komunalnych o pomieszczenie biurowe dla potrzeb PSZOK, wraz z instalacjami, budowa budynku z wiatami i pomieszczeniami magazynowymi wraz z wewnętrzną instalacją elektryczną i jej zewnętrznym odcinkiem policznikowo z budynku inwestora,
budowa wagi samochodowej, oświetlenia, odwodnienia do projektowanego zbiornika bezodpływowego o pojemności 20 m³, ogrodzenia, placu utwardzonego i 16 miejsc postojowych

Adres inwestycji:

Niwiska, działki nr ewid. 541/5, 542/6

Obsz. 7 Niwiska, jednostka ewidencyjna: 180604_2 gmina Niwiska

Id: 180604_2.0007.541/5, 180604_2.0007.542/6

Legenda:

1. Projektowana rozbudowa budynku biurowego, konstrukcji murywanej, jednokondygnacyjna, dach dwuspadowy kryty blachą trapezową.
2. Istniejący budynek biurowy przeznaczony do rozbudowy i przebudowy, konstrukcji murywanej, jednokondygnacyjna, dach dwuspadowy kryty blachą trapezową.
3. Projektowana waga samochodowa.
4. Projektowany budynek z wiatami (7 szt.) i pomieszczeniami magazynowymi (2 szt.), konstrukcji stalowej, jednokondygnacyjna, dach dwuspadowy kryty blachą trapezową.
5. Istniejący budynek gospodarczy Inwestora, parterowy, konstrukcji murywanej.

- Projektowane utwardzenie terenu (jamy) - 561,0,0 m²
- Projektowane utwardzenie terenu (tw) - 1222,0,0 m²
- P1-P16- Projektowane miejsca postojowe
- Projektowane utwardzenie terenu (kostka brukowa) - 1412,0 m²
- Projektowany teren zielony (niska zielen) - 1108,0 m²
- Nieprzekraczalna linia zabudowy
- Projektowane nowe ogrodzenie panelowe, L= 195,55 m
- Projektowana brama, L= 7,0 m
- Projektowana furtka, L= 1,0 m
- Projektowany kabel elektryczny
- Projektowane odwodnienie placu
- Projektowany zbiornik bezodpływowy o pojemności 20 m³

NAZWA RYS.	Projekt zagospodarowania działki
SKALA 1:500	NR RYS. 1
OPRACOWAŁA	Mgr inż. Barbara Gumieva
PROJEKTANT	Mgr inż. arch. Ewa Pachro
Data: wrzesień 2022 r	spr. 2/PROK/2020
PROJEKTANT	Mgr inż. Teresa Twardosz
Data: wrzesień 2022 r	spr. E-322/89
PROJEKTANT	Mgr inż. Ewa Wajęcek
Data: wrzesień 2022 r	spr. 15/99

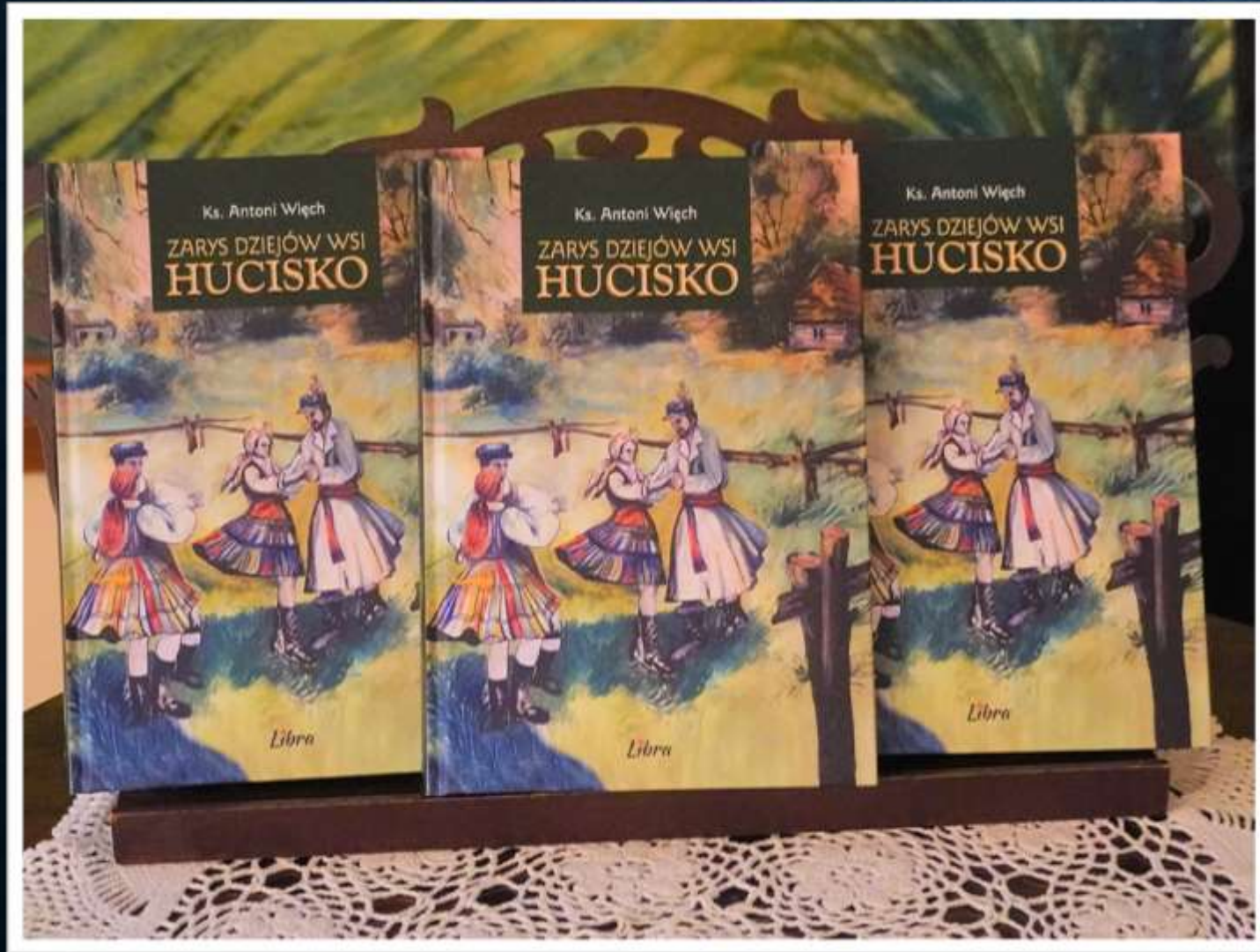
MODERNIZACJA REMIZY OSP W PRZYŁĘKU



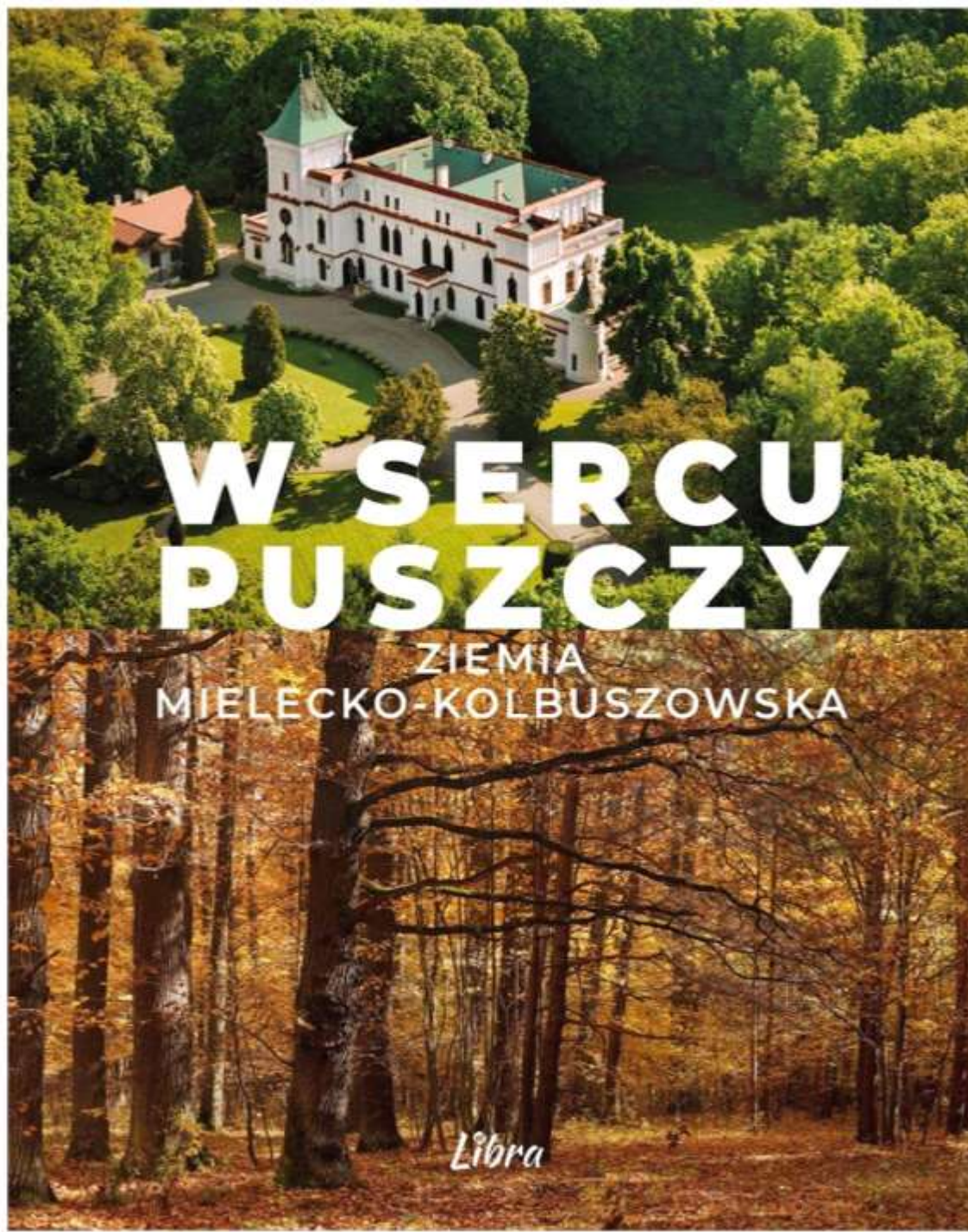
OSP NIWISKA - ŚREDNI UTERENOWIONY SAMOCHÓD RATOWNICZO - GAŚNICZY GBA 2,5/16 RENAULT



KSIĄŻKA O DZIEJACH MIEJSCOWOŚCI HUCISKO



**ALBUM
FOTOGRAFICZNY
O ZIEMI
MIELECKO –
KOLBUSZOWSKIEJ**



GMINA NIWISKA BIERZE UDZIAŁ Z PROJEKCIE PODKARPACKA KULTURA BEZ BARIER



Dwór w Niwiskach

Dwór w Niwiskach przebudowany w 1896 roku przez Jana Hupkę to prawdziwy skarb gminy Niwiska. W 1978 r. Zespół Parkowo – Dworski w Niwiskach został wpisany do rejestru zabytków



Iceland
Liechtenstein
Norway grants

Subcarpathian
Culture
without barriers

ODKRYJ

DZIEDZICTWO
KULTUROWE
GMINY NIWISKA



Ministerstwo Kultury
i Dziedzictwa Narodowego

 PSAR

Nor.Sensus
MEDIAFORUM

GMINA NIWISKA BIERZE UDZIAŁ Z PROJEKCIE PODKARPACKA KULTURA BEZ BARIER



KLUB SENIORA W GMINIE NIWISKA



KLUB SENIORA W GMINIE NIWISKA



II PIKNIK DLA OSÓB NIEPEŁNOSPRAWNYCH PN., „KAŻDY INNY- WSZYSZY RÓWNI”



**DZIĘKUJEMY ZA
UWAGĘ!**



Gmina Niwiska