

Utrudnienia w ruchu !!! 6 września 2025r.

Utrudnienia w ruchu!!!
6 września 2025r.

Miejscowości: **Niwiska, Hucina i Przyłek** znajdują się na trasie rajdu rowerowego w dniu 6 września 2025r.

Start i meta rajdu zaplanowane są przy Szkole Podstawowej w Niwiskach.

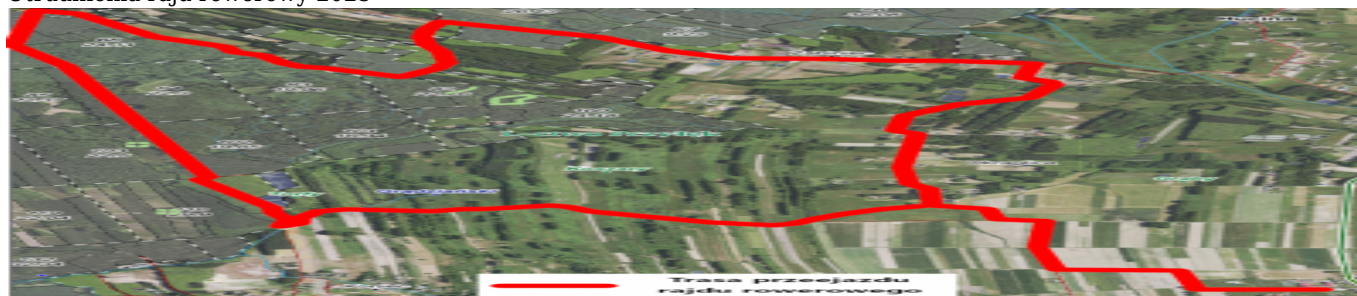
Czasowe utrudnienia w ruchu mogą wystąpić w godzinach:

- **Niwiska (10:00–10:30):** Okręglica – przejazd w kierunku Niwisk i Huciny (ok. 12.30–13.30): Okręglica – przejazd w kierunku Niwisk i Huciny
- **Hucina (10:00–10:30):** ul. Graniczna, ul. Grabowa, ul. Rekreacyjna, ul. Sportowa
- **Przyłek (10:00–10:40):** przejazd w kierunku Huciny drogą na Żabieniec

Organizatorzy informują, że ruch pojazdów będzie czasowo wstrzymywany przez służby porządkowe wyłącznie na czas przejazdu uczestników.

W przypadku dłuższych zatorów, służby mogą chwilowo zatrzymać rowerzystów, aby umożliwić przejazd pojazdom. Ostateczne decyzje dotyczące pierwszeństwa przejazdu podejmują wyłącznie służby porządkowe obecne na trasie rajdu.

Utrudnienia rajd rowerowy 2025



Mapa przejazdu- rajd rowerowy

Zapraszamy na wydarzenie

START I META

Start i meta rajdu zaplanowane są przy Szkole Podstawowej w Niwiskach.

PROGRAM

1. Wyjazd z Niwisk do Okręglicy (ok. 10:00-10:30)

2. Przejazd w kierunku Niwisk i Huciny (ok. 12.30-13.30)

3. Przejazd w kierunku Huciny drogą na Żabieniec (ok. 10:00-10:40)

4. Powrót do Niwisk (ok. 14:00-14:30)

1 RAJD ROWEROWY
PO ZDROWIE! W GMINIE NIWISKA
6 września 2025r.

PROGRAM

1. Rodzinna atmosfera

2. Aktywny wypoczynek

3. Przejazd w kierunku Huciny drogą na Żabieniec

4. Ruch drogowy na trasie rajdu

5. Przejazd w kierunku Niwisk i Huciny

6. Przejazd w kierunku Huciny drogą na Żabieniec

7. Przejazd w kierunku Niwisk i Huciny

8. Przejazd w kierunku Huciny drogą na Żabieniec

9. Przejazd w kierunku Niwisk i Huciny

10. Przejazd w kierunku Huciny drogą na Żabieniec

BĘDZIE PRAKTYCZNIE, CIEKAWIE I BEZ NUDY!

Plakat - 1 Rajd rowerowy Niwiska

Miejscowości: Niwiska, Hucina i Przyłek znajdują się na trasie rajdu rowerowego w dniu 6 września 2025r. Start i meta rajdu zaplanowane są przy Szkole Podstawowej w Niwiskach.

Czasowe utrudnienia w ruchu mogą wystąpić w godzinach:

- **Niwiska (10:00-10:30):** Okręglica - przejazd w kierunku Niwisk i Huciny
(ok. 12.30-13.30): Okręglica - przejazd w kierunku Niwisk i Huciny
- **Hucina (10:00-10:30):** ul. Graniczna, ul. Grabowa, ul. Rekreacyjna, ul. Sportowa
- **Przyłek (10:00-10:40):** przejazd w kierunku Huciny drogą na Żabieniec

Organizatorzy informują, że ruch pojazdów będzie czasowo wstrzymywany przez służby porządkowe wyłącznie na czas przejazdu uczestników.

W przypadku dłuższych zatorów, służby mogą chwilowo zatrzymać rowerzystów, aby umożliwić przejazd pojazdom. Ostateczne decyzje dotyczące pierwszeństwa przejazdu podejmują wyłącznie służby porządkowe obecne na trasie rajdu.

Mapa przejazdu:

