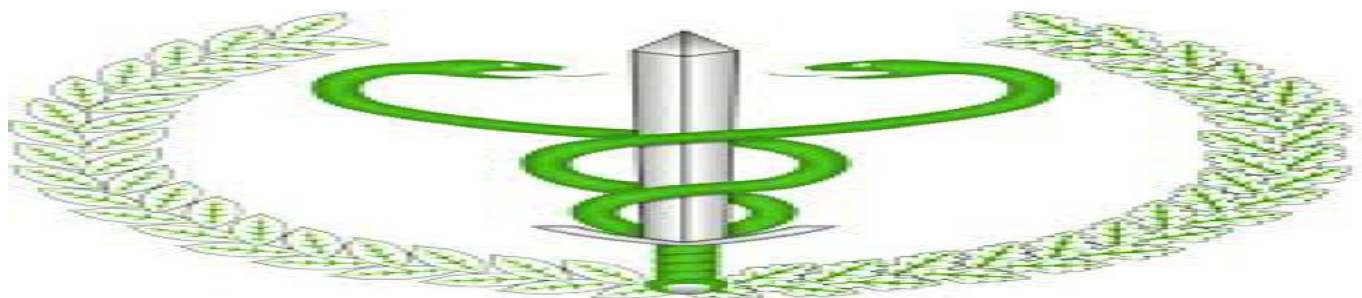


## Informacja Powiatowego Lekarza Weterynarii w Kolbuszowej



Logo PLW

Powiatowy Lekarz Weterynarii informuje, że zostało opublikowane ROZPORZĄDZENIE WYKONAWCZE KOMISJI (UE) 2021/2249 z dnia 16 grudnia 2021r. zmieniające załącznik I do rozporządzenia wykonawczego (UE) 2021/605 ustanawiającego szczególne środki zwalczania afrykańskiego pomoru świń zmieniające obszary objęte ograniczeniami, w powiecie kolbuszowskim

- **Obszar objęty ograniczeniami I (niebieski)**

- gmina Raniżów

- **Obszar objęty ograniczeniami II (różowy)**

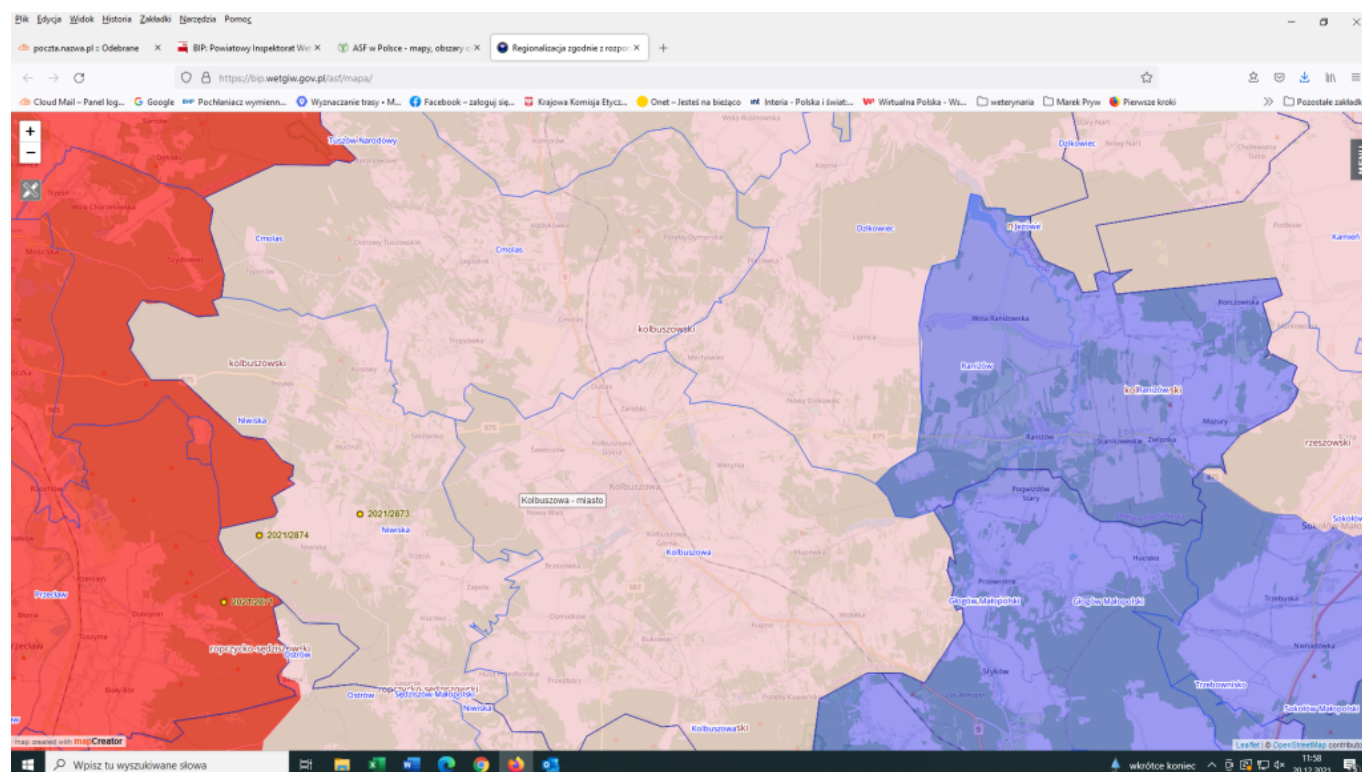
- gmina Niwiska,

- gmina Cmolas,

- gmina Majdan Królewski

- gmina Dzikowiec,

- gmina Kolbuszowa



W razie pytań – prosimy o kontakt osobisty lub telefoniczny:  
17/74/45/723