

# Program priorytetowy *Czyste Powietrze*

**zmiana programu 3.01.2023 r.  
odpowiedź na obecne potrzeby Polaków**

**Bogusław Kida**

**Zastępca Prezesa Zarządu Wojewódzkiego Funduszu Ochrony Środowiska  
i Gospodarki Wodnej w Rzeszowie**

Rzeszów, 16 stycznia 2023 r.

# Cel, budżet i perspektywa czasowa

## PROGRAM CZYSTE POWIETRZE

### CEL PROGRAMU

Poprawa jakości powietrza oraz zmniejszenie emisji gazów cieplarnianych poprzez wymianę źródeł ciepła i poprawę efektywności energetycznej budynków mieszkalnych jednorodzinnych.

### OKRES WDRAŻANIA PROGRAMU

2018 r.

do 31 XII 2027 r.  
podpisywanie umów  
o dofinansowanie

2030 r.

do 30 IX 2029 r.  
wydatkowanie środków

### BUDŻET PROGRAMU

103  
MILIARDY ZŁ



Ministerstwo  
Klimatu i Środowiska



Narodowy Fundusz  
Ochrony Środowiska  
i Gospodarki Wodnej



# Rusza nowa wersja programu 2023

## „Czyste Powietrze”



### CZĘŚĆ I PROGRAMU

podstawowy poziom  
dofinansowania

**do 41 tys. zł** (było do 30 tys. zł)  
*(bez kompleksowej termomodernizacji z PV)*

**do 66 tys. zł** (bonus 25 tys. zł)  
*(z kompleksową termomodernizacją z PV)*

### CZĘŚĆ II PROGRAMU

podwyższony poziom  
dofinansowania

**do 59 tys. zł** (było do 37 tys. zł)  
*(bez kompleksowej termomodernizacji z PV)*

**do 99 tys. zł** (bonus 40 tys. zł)  
*(z kompleksową termomodernizacją z PV)*

### CZĘŚĆ III PROGRAMU

najwyższy poziom  
dofinansowania

**do 79 tys. zł** (było do 69 tys. zł)  
*(bez kompleksowej termomodernizacji z PV)*

**do 135 tys. zł** (bonus 56 tys. zł)  
*(z kompleksową termomodernizacją z PV)*

Przy **KOMPLEKSOWEJ TERMOMODERNIZACJI** wymagany audyt energetyczny  
do 100% kosztów kwalifikowanych / maksymalnie 1200 zł

INTENSYWNOŚĆ DOFINANSOWANIA

od 40% do 55%

od 70% do 80%

do 100% kosztów kwalifikowanych

MAKSYMALNY DOCHÓD

Roczny dochód  
wnioskodawcy

**do 135 tys. zł**

Przeciętny miesięczny dochód na osobę

**do 1 894 zł**  
*(gospodarstwa wieloosobowe)*

**do 2 651 zł**  
*(gospodarstwa jednoosobowe)*

**do 1 090 zł** *(gospodarstwa wieloosobowe)*

**do 1 526 zł** *(gospodarstwa jednoosobowe)*

**Wymóg:**  
Do wniosku należy dołączyć zaświadczenie  
o dochodach wydawane przez gminę.

**Wymóg:** do wniosku należy dołączyć zaświadczenie  
o dochodach wydawane przez gminę  
**lub**  
prawo do otrzymania zasiłku stałego, zasiłku okresowego,  
zasiłku rodzinnego lub specjalnego zasiłku opiekuńczego.

LICZBA TRANSZ ROZLICZEŃ

**do trzech**  
*(przy ścieżce bankowej – jedna)*

**do pięciu**  
**do trzech** *(dotacja z prefinansowaniem)*

OKRES REALIZACJI  
PRZEDSIĘWZIĘCIA

**do 30 miesięcy**  
*(przy ścieżce bankowej do 18 miesięcy)*

**do 36 miesięcy**  
*(brak ścieżki bankowej)*

**do 18 miesięcy od daty złożenia wniosku** *(dotacja z prefinansowaniem)*

# Maksymalne dotacje dla wybranych kategorii kosztów kwalifikowanych w programie „Czyste Powietrze”



Narodowy Fundusz  
Ochrony Środowiska  
i Gospodarki Wodnej



Ministerstwo  
Klimatu i Środowiska

czystepowietrze.gov.pl	Podstawowy poziom dofinansowania łącznie do <b>66 000 zł</b> <b>KOMPLEKSOWA TERMOMODERNIZACJA z PV</b>		Podwyższony poziom dofinansowania łącznie do <b>99 000 zł</b> <b>KOMPLEKSOWA TERMOMODERNIZACJA z PV</b>		Najwyższy poziom dofinansowania łącznie do <b>135 000 zł</b> <b>KOMPLEKSOWA TERMOMODERNIZACJA z PV</b>	
	Maksymalna intensywność dofinansowania (procent faktycznie poniesionych kosztów netto)	Maksymalna kwota dotacji (zł)	Maksymalna intensywność dofinansowania (procent faktycznie poniesionych kosztów netto)	Maksymalna kwota dotacji (zł)	Maksymalna intensywność dofinansowania (procent faktycznie poniesionych kosztów netto)	Maksymalna kwota dotacji (zł)
Audyt energetyczny	100%	1 200	100%	1 200	100%	1 200
Podłączenie do sieci ciepłowniczej wraz z przyłączem	55%	12 200	80%	17 800	100%	22 200
Pompa ciepła powietrze/woda	40%	12 600	70%	22 000	100%	31 500
Pompa ciepła powietrze/woda (o podwyższonej klasie efektywności energetycznej)	55%	19 400	80%	28 100	100%	35 200
Pompa ciepła powietrze/powietrze	40%	4 400	70%	7 800	100%	11 100
Gruntowa pompa ciepła (o podwyższonej klasie efektywności energetycznej)	55%	28 000	80%	40 700	100%	50 900
Kocioł gazowy kondensacyjny	40%	6 100	70%	10 700	100%	15 300
Kotłownia gazowa	45%	8 300	70%	13 900	100%	18 500
Kocioł olejowy kondensacyjny	40%	7 400	70%	13 000	100%	18 500
Kocioł zgazowujący drewno	40%	6 600	70%	11 700	100%	16 700
Kocioł zgazowujący drewno (podwyższony standard)	45%	9 000	70%	14 300	100%	20 400
Kocioł na pellet drzewny	40%	5 600	70%	9 700	100%	13 900
Kocioł na pellet drzewny (podwyższony standard)	45%	9 100	70%	14 300	100%	20 400
Ogrzewanie elektryczne	40%	5 600	70%	9 700	100%	13 900
Instalacja c.o. i c.w.u.	40%	8 100	70%	14 300	100%	20 400
Wentylacja mechaniczna z odzyskiem ciepła	40%	6 700	70%	11 700	100%	16 700
Mikroinstalacja fotowoltaiczna	40%	6 000	70%	9 000	100%	15 000

Koszty termomodernizacji: ocieplenie przegród, wymiana okien, drzwi i bram garażowych nie mają limitu kwotowego i są dofinansowane w określonym % do poniesionych kosztów netto.

## ZWIĘKSZENIE PROGU DOCHODOWEGO



### Część 1) Programu „Czyste Powietrze” dla Beneficjentów uprawnionych do podstawowego poziomu wsparcia

1)

#### Beneficjenci

**Beneficjenci** to osoby fizyczne, będące właścicielami/współwłaścicielami budynków mieszkalnych jednorodzinnych lub wydzielonych w budynkach jednorodzinnych lokali mieszkalnych z wyodrębnioną księgą wieczystą, **o dochodzie rocznym nieprzekraczającym kwoty 100 000 zł.**

W przypadku uzyskiwania dochodów z różnych źródeł, dochody sumuje się, przy czym suma ta nie może przekroczyć kwoty 100 000 zł.

Zmiana

1)

#### Beneficjenci

**Beneficjenci** to osoby fizyczne, będące właścicielami/współwłaścicielami budynków mieszkalnych jednorodzinnych lub wydzielonych w budynkach jednorodzinnych lokali mieszkalnych z wyodrębnioną księgą wieczystą, **o dochodzie rocznym nieprzekraczającym kwoty 135 000 zł.**

W przypadku uzyskiwania dochodów z różnych źródeł, dochody sumuje się, przy czym suma ta nie może przekroczyć kwoty 135 000 zł.



2)

## Beneficjenci

- Beneficjenci** to osoby fizyczne, które łącznie spełniają następujące warunki:
  - są właścicielami/współwłaścicielami budynku mieszkalnego jednorodzinnego lub wydzielonego w budynku jednorodzinnym lokalu mieszkalnego z wyodrębnioną księgą wieczystą;
  - przeciętny miesięczny dochód na jednego członka ich gospodarstwa domowego nie przekracza kwoty:
    - 1 564 zł** w gospodarstwie wieloosobowym;
    - 2 189 zł** w gospodarstwie jednoosobowym.
- W przypadku prowadzenia działalności gospodarczej, roczny przychód beneficjenta z tytułu prowadzenia pozarolniczej działalności gospodarczej za rok kalendarzowy, za który ustalony został przeciętny miesięczny dochód, nie przekroczył trzydziestokrotności kwoty minimalnego wynagrodzenia za pracę określonego w rozporządzeniu Rady Ministrów obowiązującym w grudniu roku poprzedzającego rok złożenia wniosku o dofinansowanie.



Zmiana

2)

## Beneficjenci

- Beneficjenci** to osoby fizyczne, które łącznie spełniają następujące warunki:
  - są właścicielami/współwłaścicielami budynku mieszkalnego jednorodzinnego lub wydzielonego w budynku jednorodzinnym lokalu mieszkalnego z wyodrębnioną księgą wieczystą;
  - przeciętny miesięczny dochód na jednego członka ich gospodarstwa domowego nie przekracza kwoty:
    - 1 894 zł** w gospodarstwie wieloosobowym;
    - 2 651 zł** w gospodarstwie jednoosobowym.
- W przypadku prowadzenia działalności gospodarczej, roczny przychód beneficjenta z tytułu prowadzenia pozarolniczej działalności gospodarczej za rok kalendarzowy, za który ustalony został przeciętny miesięczny dochód, nie przekroczył **czterdziestokrotności kwoty minimalnego wynagrodzenia** za pracę określonego w rozporządzeniu Rady Ministrów obowiązującym w grudniu roku poprzedzającego rok złożenia wniosku o dofinansowanie.

# Część 3) Programu „Czyste Powietrze” dla Beneficjentów uprawnionych do najwyższego poziomu wsparcia

3)

## Beneficjenci

- Beneficjenci** to osoby fizyczne, które łącznie spełniają następujące warunki:
  - są właścicielami/współwłaścicielami budynku mieszkalnego jednorodzinnego lub wydzielonego w budynku jednorodzinnym lokalu mieszkalnego z wyodrębnioną księgą wieczystą;
  - przeciętny miesięczny dochód na jednego członka ich gospodarstwa domowego nie przekracza kwoty:
    - 900 zł** w gospodarstwie wieloosobowym,
    - 1260 zł** w gospodarstwie jednoosobowym,lub mają ustalone prawo do otrzymywania zasiłku stałego, zasiłku okresowego, zasiłku rodzinnego lub specjalnego zasiłku opiekuńczego potwierdzone w zaświadczeniu wydanym na wniosek Beneficjenta, przez wójta, burmistrza lub prezydenta miasta.
- W przypadku prowadzenia działalności gospodarczej** przez osobę, która przedstawiła zaświadczenie o przeciętnym miesięcznym dochodzie na jednego członka jej gospodarstwa domowego, roczny jej przychód, z tytułu prowadzenia pozarolniczej działalności gospodarczej za rok kalendarzowy, za który ustalony został przeciętny miesięczny dochód wskazany w zaświadczeniu, **nie przekroczył dwudziestokrotności kwoty minimalnego wynagrodzenia** za pracę określonego w rozporządzeniu Rady Ministrów obowiązującym w grudniu roku poprzedzającego rok złożenia wniosku o dofinansowanie.

Zmiana

3)

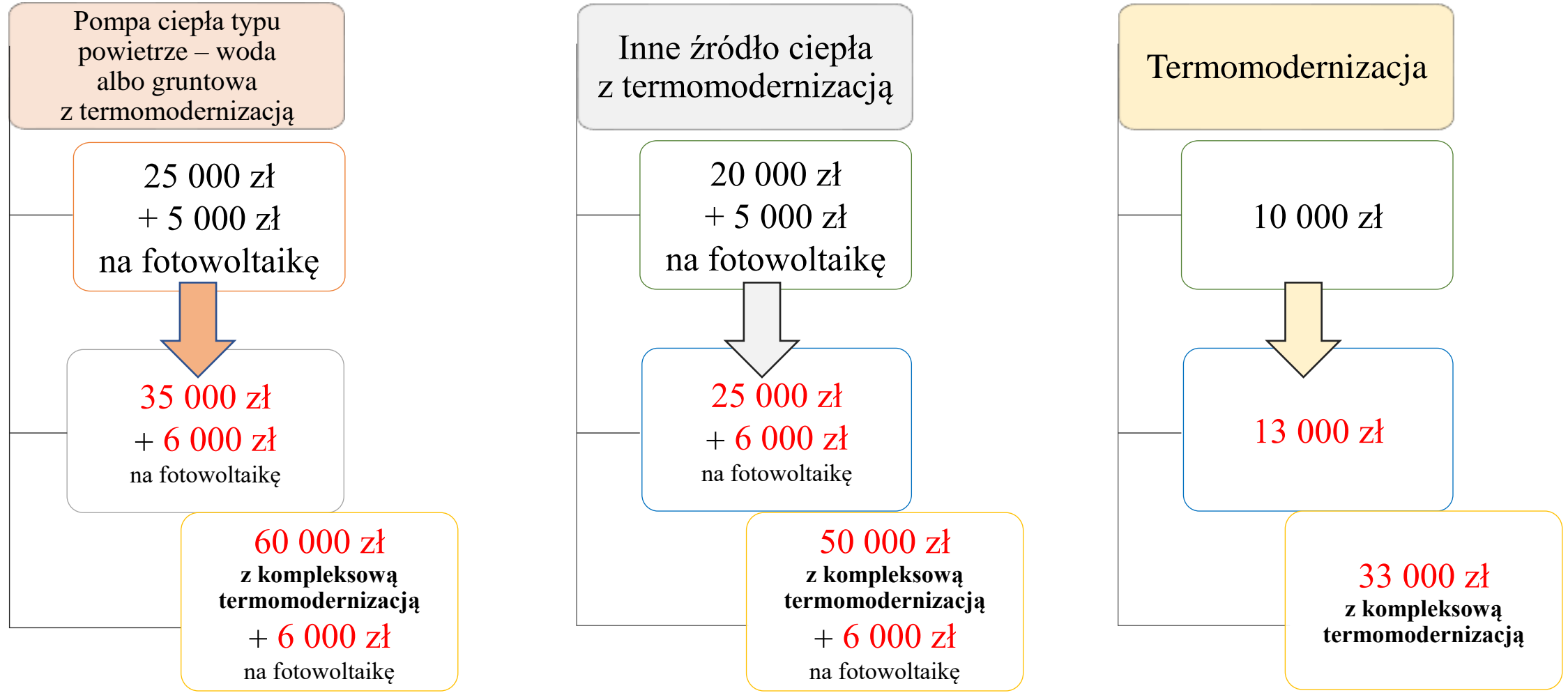
## Beneficjenci

- Beneficjenci** to osoby fizyczne, które łącznie spełniają następujące warunki:
  - są właścicielami/współwłaścicielami budynku mieszkalnego jednorodzinnego lub wydzielonego w budynku jednorodzinnym lokalu mieszkalnego z wyodrębnioną księgą wieczystą;
  - przeciętny miesięczny dochód na jednego członka ich gospodarstwa domowego nie przekracza kwoty:
    - 1 090 zł** w gospodarstwie wieloosobowym,
    - 1 526 zł** w gospodarstwie jednoosobowym,lub mają ustalone prawo do otrzymywania zasiłku stałego, zasiłku okresowego, zasiłku rodzinnego lub specjalnego zasiłku opiekuńczego potwierdzone w zaświadczeniu wydanym na wniosek Beneficjenta, przez wójta, burmistrza lub prezydenta miasta.
- W przypadku prowadzenia działalności gospodarczej** przez osobę, która przedstawiła zaświadczenie o przeciętnym miesięcznym dochodzie na jednego członka jej gospodarstwa domowego, roczny jej przychód, z tytułu prowadzenia pozarolniczej działalności gospodarczej za rok kalendarzowy, za który ustalony został przeciętny miesięczny dochód wskazany w zaświadczeniu, **nie przekroczył dwudziestokrotności kwoty minimalnego wynagrodzenia** za pracę określonego w rozporządzeniu Rady Ministrów obowiązującym w grudniu roku poprzedzającego rok złożenia wniosku o dofinansowanie.

# Główne zmiany

## ZWIĘKSZENIE DOFINASOWANIA

### Podstawowy poziom dofinansowania

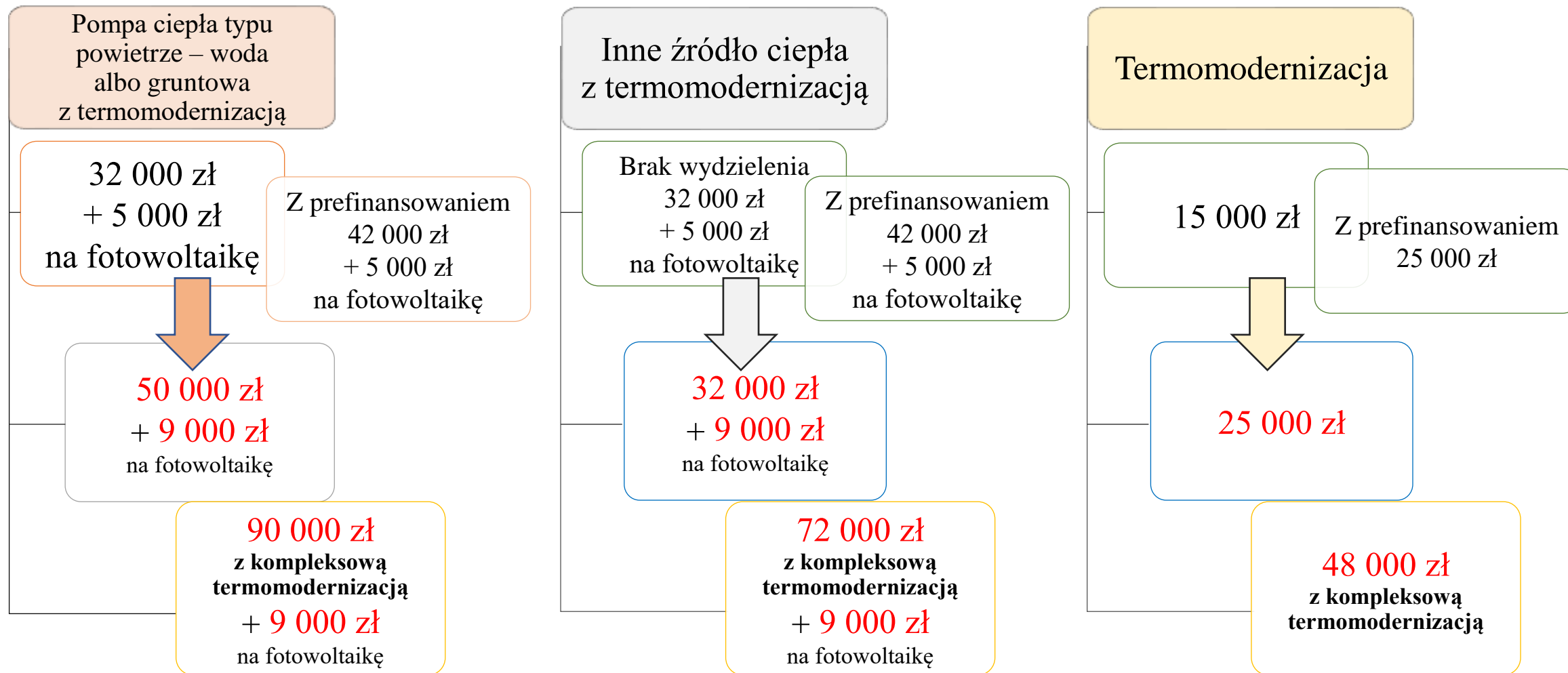




# Główne zmiany

## ZWIĘKSZENIE DOFINASOWANIA

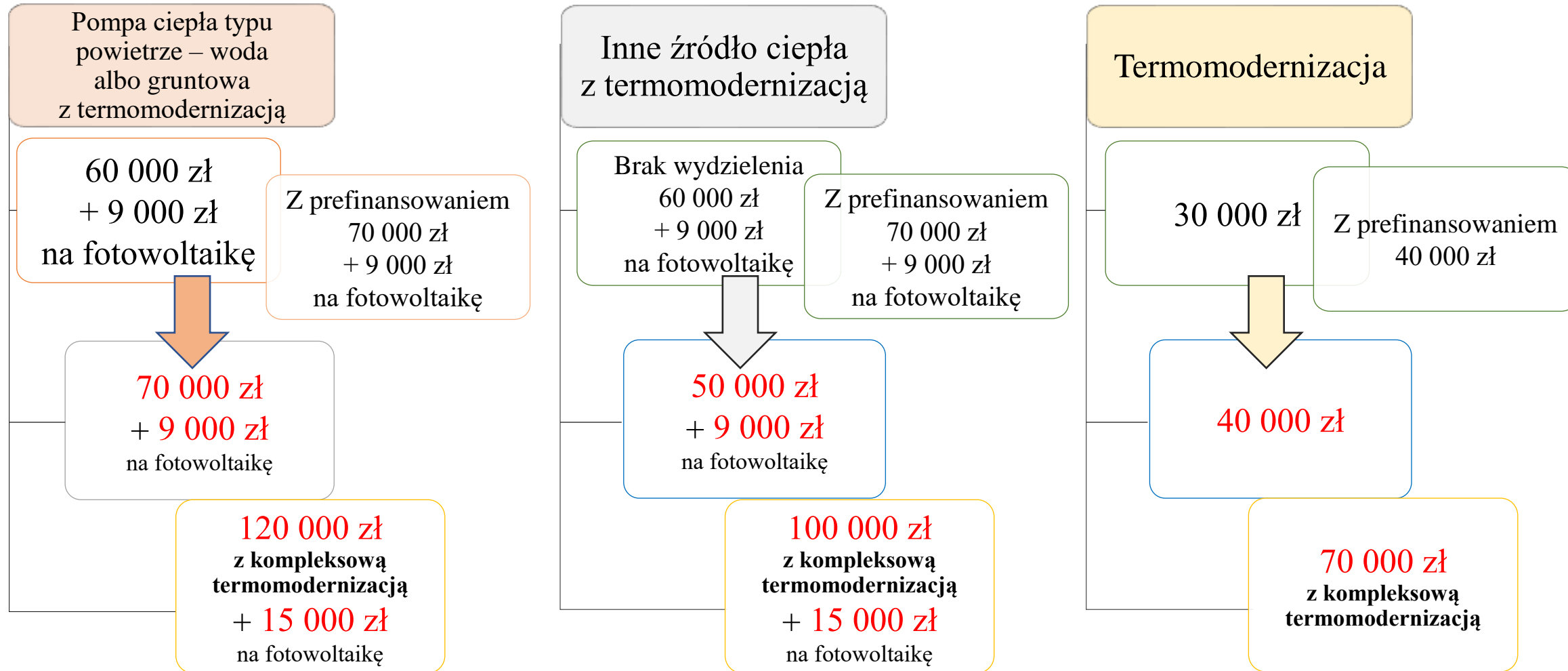
### Podwyższony poziom dofinansowania



# Główne zmiany

## ZWIĘKSZENIE DOFINASOWANIA

### Najwyższy poziom dofinansowania



## Zestawienie dotychczasowych i aktualnych warunków Programu

		Wersja dotychczasowa			Wersja aktualna						
Część 1 PPCP											
Lp.	Rodzaj przedsięwzięcia	Próg dochodowy	Intensywność	Maksymalna kwota dotacji		Próg dochodowy	Intensywność	Maksymalna kwota dotacji		Maksymalna kwota dotacji z kompleksową termo	
			kwoty brutto	bez PV	z PV		kwoty netto	bez PV	z PV		
1.	Wymiana źródła ciepła na pompę ciepła z termomodernizacją	100 000 PLN/rok	30%	25 000 zł	30 000 zł	135 000 PLN/rok	40%	35 000 zł	41 000 zł	60 000 zł	66 000 zł
2.	Wymiana źródła ciepła na inne źródło z termomodernizacją		30%	20 000 zł	25 000 zł		40%	25 000 zł	31 000 zł	50 000 zł	56 000 zł
3.	Termomodernizacja		30%	10 000 zł	N/D		40%	13 000 zł	N/D	33 000 zł	N/D

Część 2 PPCP											
Lp.	Rodzaj przedsięwzięcia	Próg dochodowy	Intensywność	Maksymalna kwota dotacji		Próg dochodowy	Intensywność	Maksymalna kwota dotacji		Maksymalna kwota dotacji z kompleksową termo	
			kwoty brutto	bez PV	z PV		kwoty netto	bez PV	z PV		
1.	Wymiana źródła ciepła na pompę ciepła z termomodernizacją	1564/2189 PLN miesięcznie na osobę	60%	32 000/	37 000/	1894/2651 PLN miesięcznie na osobę	70%	50 000 zł	59 000 zł	90 000 zł	99 000 zł
2.	Wymiana źródła ciepła na inne źródło z termomodernizacją			42 000	47 000		70%	32 000 zł	41 000 zł	72 000 zł	81 000 zł
3.	Termomodernizacja			15 000/	N/D		70%	25 000 zł	N/D	48 000 zł	N/D

Część 3 PPCP											
Lp.	Rodzaj przedsięwzięcia	Próg dochodowy	Intensywność	Maksymalna kwota dotacji		Próg dochodowy	Intensywność	Maksymalna kwota dotacji		Maksymalna kwota dotacji z kompleksową termo	
			kwoty brutto	bez PV	z PV		kwoty netto	bez PV	z PV		
1.	Wymiana źródła ciepła na pompę ciepła z termomodernizacją	900/1260 PLN miesięcznie na osobę	90%	60 000/	69 000/	1090/1526 PLN miesięcznie na osobę	100%	70 000 zł	79 000 zł	120 000 zł	135 000 zł
2.	Wymiana źródła ciepła na inne źródło z termomodernizacją			70 000	79 000		100%	50 000 zł	59 000 zł	100 000 zł	115 000 zł
3.	Termomodernizacja			30000/	N/D		100%	40 000 zł	N/D	70 000 zł	N/D

Przeprowadzenie audytu energetycznego jest obowiązkowe w przypadku dotacji na przedsięwzięcia z kompleksową termomodernizacją, w rozumieniu ust. 9.2.2 pkt 3 Części 1), Części 2), Części 3) Programu. W pozostałych przypadkach, przeprowadzenie audytu nie jest obowiązkowe do uzyskania dofinansowania na realizację przedsięwzięcia.

Warunkiem otrzymania dofinansowania do przedsięwzięcia z kompleksową termomodernizacją będzie przeprowadzenie **audytu energetycznego** oraz wykonanie wszystkich elementów wskazanych w wariantcie audytu, który zagwarantuje zmniejszenie zużycia energii użytkowej (EU):

- do wartości nie większej niż 80 kWh/(m<sup>2</sup>·rok),  
lub
- o minimum 40%.

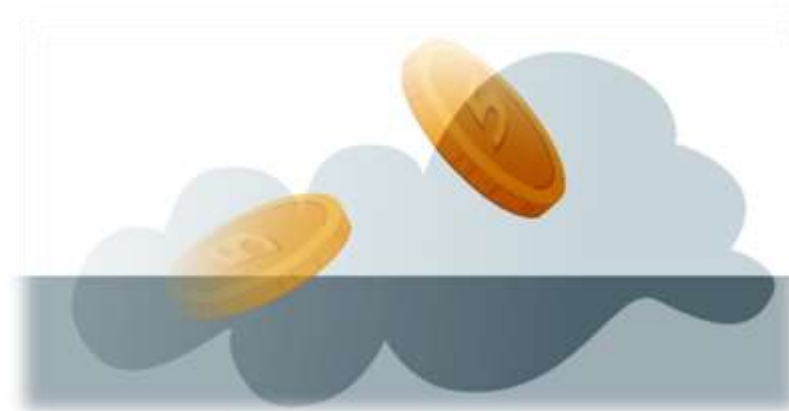
Dodatkowe finansowanie kompleksowej termomodernizacji przewidziano w każdej części programu. Jego wielkość jest uzależniona od części Programu, do której kwalifikuje się Beneficjent ze względu na osiągnięte dochody.



Program obejmuje dofinansowanie audytu energetycznego budynku do kwoty **1 200 zł**, które nie będzie wliczane do limitu maksymalnej wartości dofinansowania określonej dla poszczególnych rodzajów przedsięwzięć w ramach każdej części programu.

## Wyłączenie z kosztów kwalifikowanych podatku VAT

Zmiana ujednotoci zasady wyliczania kwoty dotacji niezależnie od przyszłych źródeł finansowania programu Czyste Powietrze.



Wyłączenie podatku VAT z kosztów kwalifikowanych skompensowano 10 % wzrostem poziomu dotacji w poszczególnych częściach Programu.

### 6.2. Kwalifikowalność VAT

**Podatek od towarów i usług (VAT) jest kosztem niekwalifikowanym.**

# Główne zmiany

## Dwa wnioski o dotację

**W przypadku Beneficjentów Programu, którzy otrzymali dofinansowanie na warunkach Programu obowiązujących do dnia 14 maja 2020 r., również umożliwiono złożenie łącznie dwóch wniosków o dofinansowanie po 15 maja 2020 r.**

Na jeden budynek/lokal mieszkalny może zostać udzielona i wypłacona dotacja na podstawie maksymalnie dwóch wniosków o dofinansowanie (z wyjątkiem sytuacji wnioskowania o kompleksową termomodernizację budynku). Nie wlicza się do tej liczby wniosków, na podstawie których udzielono i wypłacono dofinansowanie w wersjach Programu obowiązujących do 14.05.2020 r. Kolejny wniosek o dofinansowanie może zostać złożony na inne koszty kwalifikowane niż dofinansowane wcześniejszą dotacją/wcześniejszymi dotacjami, pod warunkiem zakończenia i rozliczenia wcześniejszego przedsięwzięcia/wcześniejszych przedsięwzięć.



**Po zrealizowaniu przedsięwzięcia z kompleksową termomodernizacją i wypłacie dotacji w tym zakresie, nie będzie możliwości składania kolejnego wniosku o dofinansowanie w ramach Programu.**

## Jednostkowe koszty kwalifikowane

Rezygnacja z maksymalnych kosztów jednostkowych dotyczących ocieplenia przegród budowlanych, stolarki okiennej i drzwiowej

Tabela 3. Ocieplenie przegród budowlanych, stolarka okienna i drzwiowa - poziom podstawowy

Lp.	Nazwa kosztu	Zakres kosztów kwalifikowanych	Wymagania techniczne	Maksymalna intensywność dofinansowania (procent faktycznie poniesionych kosztów kwalifikowanych)	Maksymalna kwota dotacji (zł)
1	Ocieplenie przegród budowlanych	Bez zmian	Bez zmian	Było: 30% (od kwoty brutto) Obecnie: 50% (od kwoty netto)	Było: 45zł za m <sup>2</sup> Obecnie: Nie dotyczy
2	Stolarka okienna	Bez zmian	Bez zmian	Było: 30% (od kwoty brutto) Obecnie: 40% (od kwoty netto)	Było: 210 zł za m <sup>2</sup> Obecnie: Nie dotyczy
3	Stolarka drzwiowa	Bez zmian		Było: 30% (od kwoty brutto) Obecnie: 40% (od kwoty netto)	Było: 600 zł za m <sup>2</sup> Obecnie: Nie dotyczy
4	Bramy garażowe	Bez zmian		Było: 30% (od kwoty brutto, uwzględniono w kategorii stolarka drzwiowa) Obecnie: 40% (od kwoty netto, wydzielona kategoria)	Było: 600 zł za m <sup>2</sup> Obecnie: Nie dotyczy



## Jednostkowe koszty kwalifikowane

Rezygnacja z maksymalnych kosztów jednostkowych dotyczących ocieplenia przegród budowlanych, stolarki okiennej i drzwiowej

Tabela 3. Ocieplenie przegród budowlanych, stolarka okienna i drzwiowa - poziom podwyższony

Lp.	Nazwa kosztu	Zakres kosztów kwalifikowanych	Wymagania techniczne	Maksymalna intensywność dofinansowania (procent faktycznie poniesionych kosztów kwalifikowanych)	Maksymalna kwota dotacji (zł)
1	Ocieplenie przegród budowlanych	Bez zmian	Bez zmian	Było: 60% (od kwoty brutto) Obecnie: 75% (od kwoty netto)	Było: 90zł za m <sup>2</sup> Obecnie: Nie dotyczy
2	Stolarka okienna	Bez zmian	Bez zmian	Było: 60% (od kwoty brutto) Obecnie: 70% (od kwoty netto)	Było: 420 zł za m <sup>2</sup> Obecnie: Nie dotyczy
3	Stolarka drzwiowa	Bez zmian		Było: 60% (od kwoty brutto) Obecnie: 70% (od kwoty netto)	Było: 1 200 zł za m <sup>2</sup> Obecnie: Nie dotyczy
4	Bramy garażowe	Bez zmian		Było: 60% (od kwoty brutto, uwzględniono w kategorii stolarka drzwiowa) Obecnie: 70% (od kwoty netto, wydzielona kategoria)	Było: 600 zł za m <sup>2</sup> Obecnie: Nie dotyczy





## Jednostkowe koszty kwalifikowane

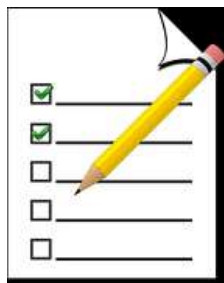
Rezygnacja z maksymalnych kosztów jednostkowych dotyczących ocieplenia przegród budowlanych, stolarki okiennej i drzwiowej

Tabela 3. Ocieplenie przegród budowlanych, stolarka okienna i drzwiowa - poziom najwyższy

Lp.	Nazwa kosztu	Zakres kosztów kwalifikowanych	Wymagania techniczne	Maksymalna intensywność dofinansowania (procent faktycznie poniesionych kosztów kwalifikowanych)	Maksymalna kwota dotacji (zł)
1	Ocieplenie przegród budowlanych	Bez zmian	Bez zmian	Było: 90% (od kwoty brutto) Obecnie: 100% (od kwoty netto)	Było: 135 zł za m <sup>2</sup> Obecnie: Nie dotyczy
2	Stolarka okienna	Bez zmian		Było: 90% (od kwoty brutto) Obecnie: 100% (od kwoty netto)	Było: 630 zł za m <sup>2</sup> Obecnie: Nie dotyczy
3	Stolarka drzwiowa	Bez zmian		Było: 90% (od kwoty brutto) Obecnie: 100% (od kwoty netto)	Było: 1 200 zł za m <sup>2</sup> Obecnie: Nie dotyczy
4	Bramy garażowe	Bez zmian	Bez zmian	Było: 90% (od kwoty brutto, uwzględniono w kategorii stolarka drzwiowa) Obecnie: 100% (od kwoty netto, wydzielona kategoria)	Było: 1 800 zł za m <sup>2</sup> Obecnie: Nie dotyczy



## Aneksowanie umów o dotację



**Beneficjent, który zawarł umowę o dofinansowanie w formie dotacji z prefinansowaniem na podstawie wniosku o dotację złożonego przed 3 stycznia 2023 r. ma możliwość zmiany warunków umowy o dofinansowanie na warunki obowiązujące w obecnej wersji Programu.**

W tym celu konieczne jest pisemne wystąpienie Beneficjenta o zmianę warunków umowy o dofinansowanie



. Jeżeli Wnioskodawca złożył wniosek o dofinansowanie przed dniem 3 stycznia 2023 r., ale nie zawarł umowy o dofinansowanie, może wycofać wniosek i złożyć go ponownie na nowych warunkach Programu, z zastrzeżeniem spełnienia wymogów dotyczących terminu rozpoczęcia i zakończenia przedsięwzięcia wskazanych w Programie.

# Montaż kotłów zgazowujących drewno lub kotłów na pellet

**Możliwość zakupu i montażu kotła na biomasę drzewną (kotła zgazowującego drewno lub kotła na pellet) o emisyjności  $\leq 20\text{mg}/\text{m}^3$  w budynku podłączonym do sieci dystrybucji gazu.**



Od **1 lipca 2023 r.** dofinansowanie dla kotłów na biomasę (kotłów zgazowujących drewno oraz kotłów na pellet) będzie dotyczyło wyłącznie kotłów o emisyjności niższej niż  $20\text{ mg}/\text{m}^3$ .  
Zmiana wprowadzona zostaje już obecnie w celu zapewnienia okresu przejściowego.

# Główne zmiany

## Ścieżka bankowa

**Dla Beneficjentów korzystających z kredytu bankowego program umożliwia kwalifikowanie kosztów poniesionych do 6 miesięcy przed datą złożenia wniosku, pod warunkiem, że przedsięwzięcie nie zostało zakończone przed dniem złożenia wniosku o dofinansowanie w formie dotacji na częściową spłatę kapitału kredytu bankowego**

### BANKI - partnerzy NFOŚiGW

- ALIOR BANK
- PARIBAS BANK POLSKA
- BANK OCHRONY ŚRODOWISKA
- BANK POCZTOWY
- BANK POLSKIEJ SPÓŁDZIELCZOŚCI I ZRZESZONE BANKI SPÓŁDZIELCZE
- CREDIT AGRICOLE BANK POLSKA
- SANTANDER CONSUMER BANK
- BANKI SPÓŁDZIELCZE SGB



## Rozliczenie dotacji – wniosek o płatność



- ❑ Uwolnienie kolejności działań inwestycyjnych - brak konieczności rozliczenia kosztów związanych z zakupem i montażem nowego źródła ciepła w ramach pierwszego wniosku o płatność.
- ❑ W przypadku dotacji z prefinansowaniem, każda zawarta przez Beneficjenta umowa z wykonawcą powinna zostać rozliczona w całości w ramach jednego wniosku o płatność (nie ma możliwości rozliczania danej umowy w ramach kilku wniosków o płatność).
- ❑ W konsekwencji wprowadzonych zmian Programu, zmianie ulega wzór wniosku o płatność oraz instrukcja jego wypełniania.
- ❑ Dodatkowo wprowadzono został wzór Dokumentu podsumowujący audyt energetyczny budynku, stanowiący obowiązkowy załącznik do wniosku o płatność, w przypadku finansowania audytu w ramach przedsięwzięcia.

# Główne zmiany

## Inne zmiany

11

- ❑ Aktualizacja informacji o ochronie danych osobowych RODO.
- ❑ Aktualizacja klauzuli dotyczącej bezstronności oceniającego wnioski.
- ❑ Nie udziela się dofinansowania na przedsięwzięcia zakończone przed dniem złożenia wniosku o dofinansowanie w formie dotacji na częściową spłatę kapitału kredytu bankowego oraz w formie dotacji z prefinansowaniem.
- ❑ Ujednolicenie sposobu składania wniosków- za pośrednictwem GWD będzie można wypełniać i wysyłać WoD i WoP (rezygnacja ze składania wniosków przez Portal Beneficjenta).
- ❑ 9.3.1 pkt. 2- dodano zapisy regulujące dofinansowanie w formie pożyczki dla gmin. Pkt. 11 ust. 4. Wskazuje że listę gmin można znaleźć na stronie WFOŚiGW w Rzeszowie - w przypisach informacja, że planowane wdrożenie w ramach II fazy programu w 2023 roku.



# BAZA WIEDZY

## O PROGRAMIE „CZyste Powietrze”



### INFORMACJE O PROGRAMIE



#### Strona internetowa

- [czystepowietrze.gov.pl](http://czystepowietrze.gov.pl)



#### Infolinia 22 340 40 80

- dla każdego: pytania dotyczące programu
- od poniedziałku do piątku 8:00-16:00



#### Właściwe terytorialnie wojewódzkie fundusze ochrony środowiska

- dla każdego: pytania o status złożonego wniosku



#### Gminne punkty konsultacyjno-informacyjne

- dla każdego: pytania o program i składanie wniosku (lista gmin aktualizowana jest na stronie [czystepowietrze.gov.pl](http://czystepowietrze.gov.pl))



#### Wybrane banki

- dla każdego, kto chce skorzystać z Kredytu Czyste Powietrze (lista banków, które prowadzą nabór wniosków o dotacje na częściową spłatę kapitału kredytu bankowego aktualizowana jest na stronie [czystepowietrze.gov.pl](http://czystepowietrze.gov.pl))



#### Infolinia 22 340 40 90

- tylko dla gmin: pytania o współpracę przy wdrażaniu programu
- od poniedziałku do piątku 8:00-16:00



#### Akademia Czystego Powietrza

[czystepowietrze.gov.pl/akademiaczystegopowietrza](http://czystepowietrze.gov.pl/akademiaczystegopowietrza)

**pakiet praktycznych i fachowych szkoleń**, w tym np.: instruktaż wypełniania wniosku o dotację



### WARTO WIEDZIEĆ



#### Trzy ścieżki składania wniosków w programie

- **elektronicznie** przez rządowy portal [gov.pl](http://gov.pl) lub portal NFOŚiGW <https://gwd.nfosigw.gov.pl>
- **papierowo** przez portal NFOŚiGW: <https://gwd.nfosigw.gov.pl>
- **w banku** w przypadku Kredytu Czyste Powietrze



#### Maksymalne poziomy dofinansowania

- do 135 tys. zł najwyższy poziom dofinansowania
- do 99 tys. zł podwyższony poziom dofinansowania
- do 66 tys. zł podstawowy poziom dofinansowania
- plus 1, 2 tys. zł na audyt energetyczny (jeśli dotyczy)



### POMOC



#### Bezpłatne doradztwo

[doradztwo-energetyczne.gov.pl](http://doradztwo-energetyczne.gov.pl)

wsparcie doradców energetycznych, których jednym z zadań jest wsparcie przyszłych beneficjentów starających się o dofinansowanie z programu „Czyste Powietrze”

#### [peee.gov.pl](http://peee.gov.pl)

platforma ekspertów efektywności energetycznej, gdzie eksperci zarejestrowani na Platformie doradzą Ci jakie działania należy podjąć by ocieplić dom, wymienić „kopciucha” i skorzystać z dofinansowania programu „Czyste Powietrze”.

# Stan realizacji Programu Priorytetowego „Czyste Powietrze” w województwie podkarpackim na dzień **19 grudnia 2022 r.**



## Wnioski

**28 521**

Liczba złożonych wniosków

**583 506 006,89 zł**

Wnioskowana kwota dotacji

**8 186 607,84 zł**

Wnioskowana kwota pożyczki

**2 375 706,00 zł**

Wnioskowana kwota dotacji na częściową spłatę kapitału kredytu bankowego

**25 362 186,00 zł**

Wnioskowana kwota dotacji z prefinansowaniem



## Decyzje

**25 537**

Liczba podjętych decyzji pozytywnych

**538 205 919,00 zł**

Przyznana kwota dotacji

**4 374 125,00 zł**

Przyznana kwota pożyczki

**1 851 914 zł**

Przyznana kwota dotacji na częściową spłatę kapitału kredytu bankowego

**21 385 419,72 zł**

Kwota dotacji z prefinansowaniem



Ministerstwo  
Klimatu i Środowiska



## Umowy

**25 128**

Liczba zawartych umów

**514 180 068,16 zł**

Kwota dotacji

**4 112 266,77 zł**

Kwota pożyczki

**1 880 013,00 zł**

Kwota dotacji na częściową spłatę kapitału kredytu bankowego

**19 147 498,02 zł**

Kwota dotacji z prefinansowaniem



Narodowy Fundusz  
Ochrony Środowiska  
i Gospodarki Wodnej



## Wyplacone środki

**251 571 312 zł**

Wyplacona kwota dotacji

**3 123 079,00 zł**

Wyplacona kwota pożyczki

**577 019,66 zł**

Wyplacona kwota dotacja na częściową spłatę kapitału kredytu bankowego

**8 038 426,79 zł**

Wyplacona kwota dotacja z prefinansowaniem





# Dziękujemy za uwagę

## Wojewódzki Fundusz Ochrony Środowiska i Gospodarki Wodnej w Rzeszowie

35-025 Rzeszów

ul. Zygmuntowska 9

tel. 17 852-23-44, 17 852-26-01, 17 853-63-81, 606 814 783

fax wew. 102

e-mail: [biuro@wfosigw.rzeszow.pl](mailto:biuro@wfosigw.rzeszow.pl)

Skrytka ePUAP: /wfosigw\_rz/SkrytkaESP